

リフォーム前
リフォーム後

モアリビング

垂れ壁・腰壁のあるキッチンには狭いLDKももっと広くしたい

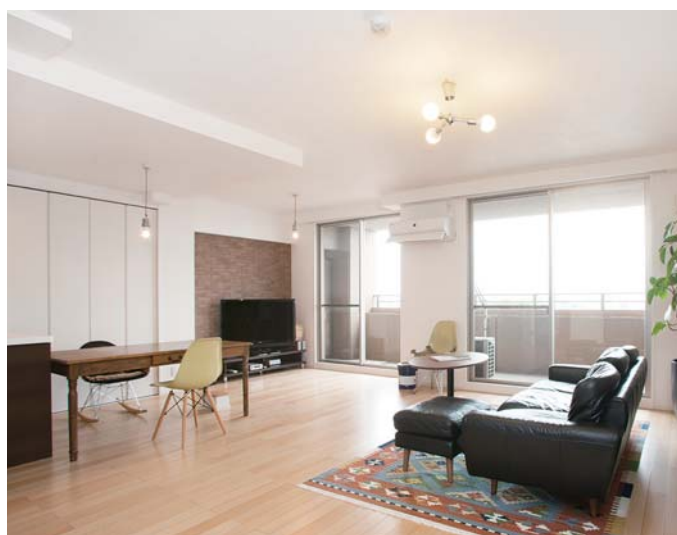
大胆に浴室とキッチンを大移動！
ブルーがアクセントの広々LDK



手持ちの食器棚や家具に合わせてダークブラウンのキッチンをチョイス。チェッカーガラスを使ったブルーのオリジナルドアがいい感じ。「L字型キッチンは作業スペースは広々、でも家事動線はコンパクトで、料理好きな私にぴったり。ゴミ箱やスパイスラックも使いやすいです」



真っ白×ピンクの妻の部屋。オリジナルの建具は妻の部屋側はピンク色、LDK側は青色に！



エコラットを貼る場所もいろいろ悩んだ結果、テレビ合の背面に。「すごくお気に入りのこのエコラット、廃番でしたが問い合わせると在庫あり。すぐに手配してくれました」

浴室とキッチンを移動させることで実現した広々LDK。ブルーのドアが空間のアクセントに。通常、キッチンを移動すると床を上げなければならないが、M氏は床のレベルを変えずに、キッチンを移動。その名残（配管）がダイニングテーブルの足もとの凸だ

来れば幸せになれる
愛と感動の見学会！

同社のお施主様はリフォーム満足度が高いため見学会にも協力的。定期的開催される完成見学会の詳しい日時はHPへ。
完成見学会風景

稲沢市の「i・Style」へ遊びに行こう！

i・Styleの店内はバッシュデザインの快適さを体感でき、カフェスタイルの相談会も随時開催中。是非足を運んでみよう。
「i・Style」店内

■店舗 / i・Style (アイ・スタイル)
住所 / 愛知県稲沢市陸田栗林町40
時間 / 9:00AM~6:00PM
問合せ / 0587-88-0001



パントリーは棚を造作して妻の趣味である陶器がズラリ。コンクリート風壁紙は妻の選択



キッチン側は下の凹みをゴミ箱置き場に。ニッチを利用した可動棚も同社の提案だ



隣接するキッチンを大きくするため洗面室はL字型に。上の凹みを利用して棚を造作

Mさんのお住まい

築10年 / 愛知県
《家族構成》夫婦
《工期》2ヶ月
《リフォーム面積》101㎡ (30.5坪)
《物件面積》101㎡ (30.5坪)
《工法・構造》鉄筋コンクリート

●リフォーム費用

内訳	800万円
解体工事	45万円
造作工事	130万円
建材建具工事	130万円
設備工事	265万円
電気・設備・ガス工事	85万円
内装・塗装工事	75万円
現場管理費・残材処分費	70万円

●新しくした設備・建材

- キッチン/クリナップ (クリンレディ)
- バス/TOTO (サザナ)
- 洗面/クリナップ (ティアリス)
- トイレ/LIXIL (サティス)
- 床材/朝日ウッドテック (ライブナチュラル)
- 無垢建具/ナガイ
- 壁タイル/LIXIL (エコカラット)

もっと詳しく知るにはこちら
モアリビング

(株) 橋庄
(住所) 愛知県名古屋市中区主税町4-48
☎0120-11-7876
(URL) http://www.moreliving.co.jp/

問い合わせ先
Free 0037-6191-4232
※IP電話など一部お繋ぎ出来ない電話もございます(携帯電話は可)

この会社の事例をもっと見たい方へ



同社のリフォームに対する姿勢が記されている会社案内とお客一人ひとりのための「理想の生活空間」を叶えるリフォーム例をまとめた事例集「スタイリッシュリフォームのモアリビング事例」をセットでお送りします。

●会社概要

《営業時間》9:00~18:00
《設立》1978年8月 (資本金) 3100万円
《従業員数》134名 (2014年9月現在)
《担当・施工体制》1人のプランナー・アドバイザーが引き渡しまで一貫して担当
《有資格者》一級建築士5名、二級建築士8名、一級建築施工管理技士3名、二級建築施工管理技士2名、耐震診断士7名、インテリアコーディネーター11名、二級福祉住環境コーディネーター (R) 14名、宅地建物取引主任者8名、増改築相談員2名、ファイナンシャルプランナー8名、住宅ローンアドバイザー4名
《支店・営業所》名古屋市内を中心に8拠点。名古屋市中区2店・緑区1店・春日井市2店・稲沢市1店・長久手市1店・岐阜県多治見市1店 (建設業許可番号)
国土交通大臣許可 (般-23) 第24326号 (一級建築士事務所登録)
愛知県知事登録 (い-25) 第10635号 (加盟団体) TOTOリモデルクラブ、JERCO、木南協、リノベーション住宅推進協議会
《戸建て・マンション実績比》
戸建て79%・マンション21%

《施工件数》4152件 (2013年実績)
《保険》請負賠償責任保険、リフォーム瑕疵保険 (売上) 25億5100万円 (2014年3月決算)
《交通》市営地下鉄桜通線高長駅より徒歩15分
《宅建業免許番号》愛知県知事免許 (2) 第20847号

●施工対応エリア

愛知県・岐阜県
一部地域を除く。詳しくはお問い合わせ

●保証・アフター

最長10年間の保証書を発行。完工後、もし、ご不満があれば無償でやり直すことも可能。アンケートを発送し、メンテナンスやご要望にその都度対応。ご家族で楽しめるイベントなどへのご案内も

●施工金額比率 (13年度)



●リフォーム会社の社長・得意分野

- プラン提案力
- デザイン力
- 大規模・トータルリフォーム
- 小規模・部分リフォーム
- マンションリフォーム
- 耐震補強・断熱
- 二世帯リフォーム
- バリアフリー
- オール電化
- 自然素材・エコ
- 定価制商品
- オーダーメイド家具
- インテリア・設計等の有資格者
- ショールーム
- 中古物件購入時からの相談
- セミナー&現場見学会
- 自社で施工
- アフターサービス

「とにかくLDKを広くしたい」とMさん。当初、隣の洋室と繋げる予定だったが、間仕切り壁が耐力壁だと判明し、断念。そこで同社は、大胆にも浴室を玄関側に大移動。L字型キッチンも新設し、広々LDKに一新。ブルーのドアがアクセントとなり、Mさんお気に入りのキリムや家具が映えるシンプル空間に。隣接する洗面所とキッチンのおさまりに工夫を凝らし、凹凸をうまく利用して両方に必要な収納を確保した。「プロならではのアイデアに驚きました」。

■依頼先の決め手

リノベーション前提で中古マンションを購入したMさん。愛知県でリノベーションできる会社をネットで探した結果、モアリビングに辿り着いた。「家からも近く、対応もいい感じだったのでお願いしました」。

■依頼先からの提案・工夫点

「とにかくLDKを広くしたい」とMさん。当初、隣の洋室と繋げる予定だったが、間仕切り壁が耐力壁だと判明し、断念。そこで同社は、大胆にも浴室を玄関側に大移動。L字型キッチンも新設し、広々LDKに一新。ブルーのドアがアクセントとなり、Mさんお気に入りのキリムや家具が映えるシンプル空間に。隣接する洗面所とキッチンのおさまりに工夫を凝らし、凹凸をうまく利用して両方に必要な収納を確保した。「プロならではのアイデアに驚きました」。