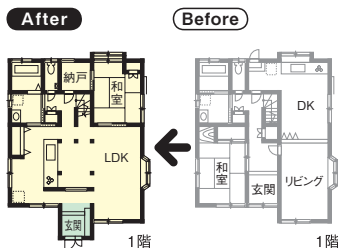




白を基調にシンプルにまとめたLDK。柱で囲まれたダイニングを中心にぐるぐる回る間取りに。構造上必要な筋交いは白塗装してデザイン性UP。防菌、抗傷効果のある壁紙は夫の選択



□ 改装部分 □ 増築部分



細長いLDK。「北側のキッチンにいると子どもに背を向けて目が届かないのが不満でした」



妻念願の800×2750mmの対面式キッチンからLDの様子がよく見える。階段もリビングを必ず通る動線に変更。寒かったリビングは複層ガラスにして断熱性能UP。床暖房も実現

90件以上の事例を閲覧できる同社HP

事例が「価格別」「テーマ別」に分類されているので、知りたい情報をスムーズに見られる。ぜひ一度、アクセスしてみてください。
(URL) <http://www.moreliving.co.jp/>

「想いを感じとってくれたのが何より」

「間取りを変えない改装案だった他社に対し、同社は和室をLDKに取り込んだ大改装プランで、対面式キッチンも洗面室への動線も希望通り。心配だった柱もいい具合にダイニングを囲ってくれました。何よりプランナーの平井さんが『わかってくれて！』感じて、すごく嬉しいやすかったです」。



Yさん一家と後右がプランナー平井さん、左がリフォームアドバイザー松井さん



玄関は増築しLDKとの間に明かり採り窓のある壁を造作。右はリビング、左はキッチンへ



2way洗面室とキッチンは一直線動線で「子どもが風呂に入る様子まで見えます」と好評

間取り図は、非改装部分が省略されています



1階は壁と天井、床を取り払ったスケルトンリフォーム。耐震診断の結果、必要な箇所は補強を実施。段差のあった天井や床を同じレベルに整え、残った柱はダイニングをゆるやかに間仕切る役割を果たす。キッチン背面に大型パントリーを造作。「女性目線の提案ですごく便利です」

もっと詳しく知るにはこちら
モアリビング

(株) 桶庄
《住所》愛知県名古屋市東区主税町4-48
☎0120-11-7876
(URL) <http://www.moreliving.co.jp/>

問い合わせ先
Free 0037-6191-4232
※P電話など、一部お繋ぎ出来ない電話もございます(携帯電話は可)

この会社の事例をもっと見たい方へ



同社のリフォームに対する姿勢が明快に記されている会社案内、お客様一人ひとりのための「理想の生活空間」を叶えるリフォーム例をまとめた事例集「モアリビングのスタイリッシュリフォーム」をセットでお送りします。

● 会社概要

《営業時間》9:00~18:00
《設立》1978年8月(資本金)3100万円
《従業員数》130名(2013年3月現在)
《担当・施工体制》1人のプランナー・アドバイザーが引き渡しまで一貫して担当
《有資格者》一級建築士4名、二級建築士5名、一級建築施工管理技士3名、二級建築施工管理技士2名、耐震診断士7名、インテリアコーディネーター9名、二級福祉住環境コーディネーター(R)5名、宅地建物取引主任者7名、増築相談員1名、ファイナンシャルプランナー2名、住宅ローンアドバイザー2名
《支店・営業所》名古屋市内を中心に8拠点。名古屋市東区2店・緑区1店・春日井市2店・一宮市1店・長久手市1店・岐阜県多治見市1店
《建設業許可番号》
国土交通大臣許可(般-23)第24326号
(一級建築士事務所登録番号)
愛知県知事登録(イ-20)第10635号
《加盟団体》TOTOリモデルクラブ、JERCO、木村協、リノベーション住宅推進協議会
《戸建て・マンション実績比》
戸建て79%・マンション21%

《施工件数》3643件(2012年実績)
《保険》請負賠償責任保険、リフォーム瑕疵保険(売上)21億6500万円(2012年3月決算)
《交通》市営地下鉄桜通線高岳駅より徒歩15分(宅建業免許番号)愛知県知事免許(2)第20847号

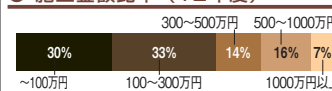
● 施工対応エリア

愛知県・岐阜県
一部地域を除く。詳しくはお問い合わせを

● 保証・アフター

最長10年間の保証書を発行。完工後、もし、ご不満があれば無償でやり直すことも可能。アンケートを送り、メンテナンスやご要望にその都度対応。ご家族で楽しめるイベントなどへのご案内も

● 施工金額比率(12年度)



● リフォーム会社の特長・得意分野

- プラン提案力
- デザイン力
- 大規模・トータルリフォーム
- 小規模・部分リフォーム
- マンションリフォーム
- 耐震補強・断熱
- 二世帯リフォーム
- バリアフリー
- オール電化
- 自然素材・エコ
- 定額制商品
- オーダーメイド家具
- インテリア・設計等の有資格者
- 中古物件購入時からの相談
- ショールーム
- セミナー・現場見学会
- 自社で施工
- アフターサービス

「家族を見守りたい」が叶った家
くるくる回る動線は子どもに人気

● リフォームの要望・こだわり
同じ間取りで対面式キッチンに変える、という選択もあったが、同社は一番日当りのいい和室を家族の憩いの場にするべく、玄関を増築し、和室、玄関&ホール、リビングをLDKへと大改装。「子どもを見守りたい」想いがつまった対面式キッチン、その横には洗面室、前には構造上必要な5本の柱が囲うようにダイニングを配置し、くるくる回る動線に子どもも大喜び。もちろん、水廻りも全て一新した。

■ 依頼先の決め手
築20年、手つかずのY氏邸。細長いLDKは子どもにも目が届かず、日当りのいい和室もうまく使えていない。「もっと子育てしやすい家にしたくて。この本で同社の施工例を気に入り、予算も手頃だし、ここなら想いを叶えてくれそうと思いました」。

したいリフォームが見つかる
事例レポート

リフォーム前
リフォーム後

「家族を見守りたい」が叶った家
くるくる回る動線は子どもに人気

細長いLDKでは子どもが見えない洗面への動線も悪く子育てしづらい

モアリビング

二戸建て
マンション

Yさんのお住まい

築20年/愛知県
《家族構成》夫婦+子ども3人
《工期》2ヶ月
《リフォーム面積》74.65㎡(22.5坪)
《物件面積》110.14㎡(33.3坪)
《工法・構造》木造軸組

● リフォーム費用

内訳	1200.00万円
仮設解体工事	70万0000円
建材	200万0000円
大工工事	250万0000円
設備機器・給排水工事	290万0000円
床暖房工事	50万0000円
外壁塗装	90万0000円
その他工事・諸経費	250万0000円

● 新しくした設備・建材

- キッチン/クリナップ(クリンレディ)
- ユニットバス/TOTO(サザナ)
- トイレ/TOTO(ネオレスト)
- 洗面化粧台/TOTO(サクア)
- 床材/朝日ウッドテック(ライブナチュラル)
- 建具/パナソニック(リビエ)
- 壁タイル/LIXIL(エコカラット)
- 床暖房/東邦ガス