

リフォーム前
モアリビング
耐震面に不安な築40年の住まい
上り下りが不便な2階の母の部屋
リフォーム後
家族の思い出やつながりを大切に
技術とまごころのリフォーム



南から明るい光が届くDK。「モアリビングさんは、父の想いを大切にする母の希望で残した入母屋屋根に、増築した屋根の色を合わせたり、丸太梁も大事にしてくれました。新築も考えましたがリフォームで良かった。思い出をそのままに安心と暮らしやすさをプラスできました」



玄関から一直線上に配したキッチン。料理中でも家族を見送り迎えられると嬉しいお母さん



浴室は、家の北側から東側へと移動。浴室暖房も付けて、お年寄りにやさしい空間に



増築部分の2階は寝室に。大型クロゼットも新設。写真左手前にはバルコニーへのドアも



増築部分に完成した母の部屋。ミニキッチンやトイレ、専用玄関も装備。「明るく使い勝手の良いことに感激。引き戸を開けるとリビングやDKにいる家族の声が聞こえるので安心」と母

エコウィルと太陽光発電で快適・経済的

ガスで自家発電し、その時の熱を利用して給湯や暖房などに利用するエコウィルと、太陽光発電のコラボによる快適性と経済性を兼ね備えた住まいに変身したT氏邸。「オール床暖房で快適。キッチンや母の部屋も寒さ知らず。母も喜んでくれています。」

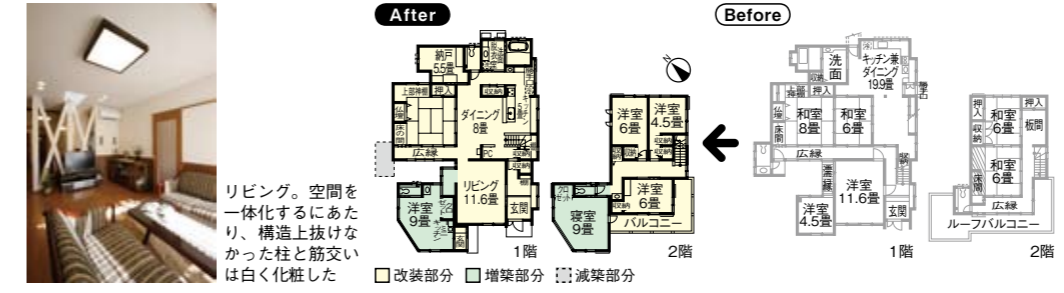
このように当社では、施主それぞれで異なるライフスタイルに合わせたエネルギー提案も得意分野。常に最新の設備を取り入れ、時代のニーズに合った提案を行っている。

ソーラーパネルを増築した屋根に設置

構造用合板と金物でバランス良く補強

名古屋市の耐震診断を受けた結果、耐震基準の数値が1.0以上必要なところ、評点が0.3だったことから、とても不安を感じたTさん。相談を受けた同社は念入りにチェック。今回のリフォームでは、家の外壁と屋根だけを残してスケルトン状態に戻すところから始めました。そして、柱に金物、壁には構造用合板、一部に壁面を足してバランスよく補強。耐震性の数値を計算し、結果を名古屋市に提出。耐震基準の適合評価を得ました。

リビング筋交い部分の補強の様子



Tさんのお住まい

築40年 / 愛知県
《家族構成》夫婦+母+子ども3人
《工期》5.5ヶ月
《リフォーム面積》202.54㎡(61.2坪)
《物件面積》6LDK / 202.54㎡(61.2坪)
《工法・構造》木造軸組

もっと詳しく知るにはこちら
モアリビング

(株) 桶庄
(住所) 愛知県名古屋市東区主税町4-48
☎0120-11-7876
(URL) http://www.moreliving.co.jp/

問い合わせ先
Free 0037-6191-4232
※IP電話など一部お繋ぎ出来ない電話番号もございます(携帯電話は可)



● 会社概要

《営業時間》9:00~18:00
《設立》1978年8月
《資本金》3100万円
《従業員数》120名(10年3月現在)
《担当・施工体制》1人のプランナー・アドバイザーが引き渡しまで一貫して担当
《有資格者》一級建築士3名、二級建築士6名、インテリアコーディネーター6名、一級・二級建築施工管理技士2名、福祉住環境コーディネーター4名、増改築相談員1名、木耐協耐震技術認定者7名
《エクステリアプランナー》2級1名
《建設業許可番号》
愛知県知事許可(般-18)第33351号
(一級建築士事務所登録番号)
愛知県知事登録(い-20)第10635号
(加盟団体) JERCO、リフォネット、木耐協、リノベーション住宅推進協議会
《戸建て・マンション実績比》
戸建て79%・マンション21%
《施工件数》548件(09年度・事業部のみ)
《保険》賠償責任保険
(提携ローン)あり
《売上》21億2500万円(09年3月決算)

《交通》市営地下鉄桜通線高岳駅より徒歩15分
(宅建業免許番号)
愛知県知事免許(1)第20847号

● 施工対応エリア
愛知県・岐阜県
一部地域を除く。詳しくはお問い合わせ

● 保証・アフター
最長10年間の保証書を発行。完工後、もし、ご不満があれば無償でやり直すことも可能。アンケートを送り、メンテナンスやご要望にその都度対応。ご家族で楽しめるイベントなどへのご案内も

● 施工金額比率 (09年度)

300~500万円	500~1000万円
23%	14%
30%	15%
18%	15%
100万円以下	1000万円以上

● リフォーム会社の特長・得意分野

- プラン提案力
- ✓デザイン力
- 大規模・トータルリフォーム
- 小規模・部分リフォーム
- ✓マンションリフォーム
- ✓耐震補強・断熱
- ✓二世帯リフォーム
- ✓バリアフリー
- オール電化
- 自然素材・エコ
- 定価制商品
- オーダーメイド家具
- インテリア・設計等の有資格者
- 中古物件購入時からの相談
- ショールーム
- ✓セミナー&現場見学会
- 自社で施工
- アフターサービス

■ リフォームの内容

耐震面を重視したうえで、明るく広がりがあり、いつも家族の気配を感じられる空間づくりを希望したTさん。1階は和室を1つだけ残し、出来る限り壁をなくした大空間に。構造用合板や金物で耐震補強を施し、撤去不可の柱や筋交いはインテリアとして活かす工夫をしました。階段は、帰宅した家族ともコミュニケーションが取れるよう、団らんの間となること多いダイニングキッチンに取り込みました。母の部屋は増築部分の1階に移動。暮らしやすくて居心地がいいとお喜びです。

● リフォーム費用

内訳 **2900.00万円**

仮設・解体・基礎・左官工事 290万0000円
木工事 640万0000円
内装・家具・建具工事 370万0000円
住設機器・太陽光・床暖・エコウィル工事 690万0000円
電気・照明・ガス・給排水・設備工事 280万0000円
耐震・屋根・外壁・防水工事 360万0000円
雑工事・諸経費・消費税 270万0000円

● 新しくした設備・建材

キッチン/パナソニック電工(Lクラス)
トイレ/TOTO(ネオレストRH0)
バス/TOTO(スプリノHAシリーズ)
洗面/TOTO(オクターブ)
床材/パナソニック電工(オーマイティ)
壁クロス・腰板/サンゲツ(米梅+塗装)
床暖・浴暖/東邦ガス
太陽光発電/SHARP