

モアリビング

女性プランナーをはじめスペシャリストによる
住み手のライフスタイルを重視したプラン提案



●大幅な間取り変更で生まれた明るいLDK。ニッチや納戸といった見せる収納と隠す収納を使い分けて空間はすっきり。Xの筋交いの奥はご主人のPCコーナー

POINT

ガーデン
リフォーム 「ウチ」だけでなく「ソト」を含めて
住空間をトータルコーディネート

MORE LIVING
GARDEN

同社は室内だけでなく、庭のリフォームも得意分野。室内のデザインテイストに合わせてコーディネートすることで、「ウチ」と「ソト」とで一体感を生み出し、「もう一つのリビング」を提案します。また、お客様にプランを提案する際は、基本的に手書きのパスを使用してプレゼンテーションしてくれます。これにより完成後のイメージを、よりリアルな形で把握できるので、お互いに納得して工事に入ることができ、とても安心です。



家族の幸せを育む
スタイリッシュなリフォーム

「生活空間のコンシェルジュ」を提唱し、名古屋を中心に空間全体のコーディネート提案するモアリビング。社内の有資格者をはじめとする経験豊富なスペシャリストによるスタイリッシュなリフォームが得意分野です。中でも女性プランナーによる提案は、デザインだけでなく、奥様の立場に立った日々の動線や使い勝手、家族のつながりなど、住む人に焦点をあてたやさしさあふれるもの。写真で紹介しているK氏邸はそんな同社の特長が活かされた一例です。

部屋が細かく区切られていたK氏邸は、食後の時間などはみんながバラバラの部屋で過ごしてしまっていた。また、東南の一番明るい場所を車庫が占領。そのうえ本来の目的よりも物置スペースとして使われていることにもお悩みでした。そこで同社は、玄関を移動し車庫をリビングに改造するプランを提案。家族みんなで過ごすのに十分な広さのLDKを確保しました。「以前は車庫があったためダイニングは暗く昼間から電気をつけていました。今のLDKは、明るくて風もよく通りとても爽やか。子供たちも2階の部屋より居心地がいいみたいで、ずっとリビングにいます」と奥様もにっこり。リビングの一角に設けられたPCコーナーでは、ご主人も「家族の気配が感じながら仕事ができる」とお喜びです。

モアリビング

(株) 桶庄

施工対応エリア

愛知県・岐阜県

一部地域を除く。詳しくはお問い合わせ下さい。

この会社の特長・得意分野

最大6項目までチェック

- デザイン力
- 耐震補強
- 自然素材
- バリアフリー
- オール電化 (IH・エコキュート)
- ペットリフォーム
- 造作家具・オーダーメイド家具
- 狭小住宅
- マンションリフォーム
- 中古物件購入時からの相談
- 二世帯住宅
- 定価制料金・バック料金
- インテリアコーディネーター
- ショールーム
- セミナー&現場見学会

会社データ

☎ 0120-11-7876

http://www.moreliving.co.jp/

- 住所 / 愛知県名古屋市中区主税町4-48
- 営業時間 / 9:00~18:00 (水曜定休)
- 設立 / 1978年8月 ●資本金 / 3100万円
- 従業員数 / 130名 (07年8月現在)
- アフターケア / 最長10年間の保証書を発行。完工後、もし、ご不満があれば無償でやり直すことも可能。アンケートを発送し、メンテナンスやご要望にその都度対応。ご家族で楽しめるイベント「感謝祭」へのご案内もあります
- 担当・施工体制 / 1人のプランナー・アドバイザーが引き渡しまで一貫して担当

- 建設業許可番号 / 愛知県知事許可 (般-18) 第33351号
- 一級建築士事務所登録番号 / 愛知県知事登録 (い-15) 第10635号

- 有資格者 / 一級建築士2名、二級建築士5名、インテリアコーディネーター6名、一級・二級建築施工管理技士2名、福祉住環境コーディネーター4名、増改築相談員1名、木耐協耐震技術認定者7名
- 加盟団体 / JERCO、リフォネット、木耐協
- 戸建て・マンション実績比 / 戸建て79%・マンション21%
- 施工件数 / 924件 (06年度・事業部のみ)
- 保険 / 賠償責任保険
- 提携ローン / あり
- 売り上げ / 22億7700万円 (07年3月決算)
- 交通 / 市営地下鉄桜通線高岳駅より徒歩15分
- その他 / リノベーション専門部門 (2006年5月) スタート、ガーデン専門部門 (2007年5月) スタートさせました



このカタログが
もらえます

同社のリフォームに対する姿勢が明快に記されている会社案内と、多様なリフォーム例をまとめた実例集をセットでお送りします。

資料請求・お問い合わせはお気軽に
以下の方法からお選びください

問い合わせ電話 無料0037-6191-4232

※一部郵送出来ない商品がございます。その場合は、お手数ですが携帯電話よりお問い合わせ下さい。(通話料無料)

お問い合わせの際は「Goodリフォーム」を見てと告げると話がスムーズです。



②黒壁でモダンな外観に变身。内側はスリット窓からの光と風が心地いい約21畳のLDKが誕生



⑤明るい南面を占領していた車庫。しかも最近はお置物に化していた

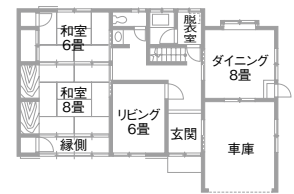


④寝室の正面の壁は大人っぽいグレーのクロスで落ち着いた雰囲気。間接照明が枕元をやさしく照らす

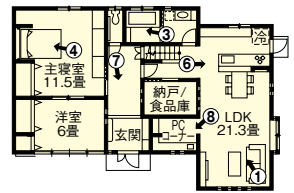


⑥入浴中シルエットが外から見えないようスリット窓を高い位置に設置

Before



After



□ 改装部分



③キッチンには収納量の多いバックボードをセットでセレクト。構造上抜けない柱はガラスブロックをあしらってダイニングとリビングの間仕切りに。「ここにガラスブロックを使うなんてモアリビングさんのセンスとアイデアに脱帽です」と

主人や子供も大喜び お願いして良かった

「Goodリフォームを見てモアリビングさんをお願いしました。アドバイザーの玉井さん(右)の対応は親切丁寧。プランナーの平井さん(左)は細やかでバイタリティある提案をしてくれました。大満足です」(奥様)。



奥様 (中央) と担当者



⑧リビング一画のパソコンコーナーには棚やカウンターも造作。今はご主人の書斎として活用



⑦玄関の壁にはニッチを配し見せる収納を提案。ドアの袖には菱型のガラスブロックを

本誌掲載の広告内容が事実と反する場合は
読者ホットライン☎0120-305-444まで