



一戸建て ●築30年

愛知県 Iさんの住まい

夫婦+子供一人  
 延床面積 / 156.65㎡ (47.3坪)  
 リフォーム面積 / 100㎡ (30.2坪)  
 工期 / 2ヶ月

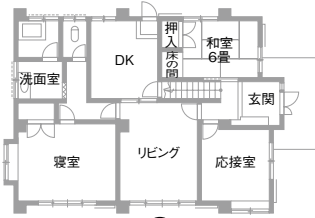
担当者が提案したポイント

- 主婦目線** LDKの入り口からキッチンの内側が丸見えにならないプランを提案
- インテリア** LDの天井に露出したキッチンの換気ダクトを隠す飾り棚の造作を提案
- インテリア** エコカラットを貼った柱をウォールウォッシャーライトで照らし、陰影を際立たせインテリア性をUPさせる提案
- 工事** 在宅リフォームのため、GW中は寛いでいただきたいと工事の休止を提案

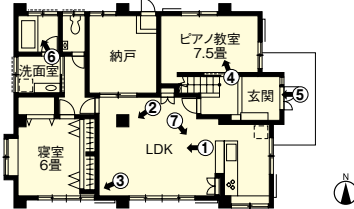
リフォーム後  
 キッチンを南へ移動し  
 明るいLDKを実現。  
 床は補強して全面床暖房に

リフォーム前  
 暗く孤立感のある  
 北側の独立型キッチン。  
 老朽化が進む床や水まわり

Before



After



□ 改装部分



●キッチン側からリビングを望む。大幅な間取り変更で生まれた明るくて広々としたLDK。写真右奥の扉を開けると納戸（元キッチン）があり、収納と居住空間分離を実現

女性プランナーの細やかな感性で理想の住まいが実現

Iさん宅は築30年の一軒家。キッチンや居間の床は傷みでフワフワと不安定な状態。お風呂の壁にも亀裂が入るなど、様々な部分に老朽化が目立っていました。さらに、北側のキッチンは暗い独立型で、奥様は家事をする度に孤立感がありました。また、ゲストが多いので、収納と居住空間の分離もリフォームの重要課題でした。

「リフォームを決めてから、主人がインターネットのリフォームサイトで、尾張近郊で実績のある8社を選びました。3社に絞り込み相談したところ、モアリビングさんの丁寧で熱心な対応と、私たちの生活スタイルを尊重したプラン提案に感動しました」と奥様。

生まれ変わったIさん宅は、南に面した明るいLDKが印象的です。床は全面補強し床暖房を採用。LDの飾り棚は換気扇のダクトを隠すために造作。リビングに露出した構造上撤去できない柱にはエコカラットを貼り、インテリアとして楽しむ工夫をするなど、随所に女性プランナーの細やかなアイデアが生かされています。キッチンの位置についても「他の会社は寝室側への配置でしたが、モアリビングさんは真逆を提案。LDKの入り口から死角となる部分へ配することで生活感をなくす」という主婦目線に立ったナイスプランでした。生活をしてみてこの位置で本当に良かったと思います」と満面の笑みの奥様です。

## モアリビング

(株) 桶庄

### 施工エリア

愛知県・岐阜県

(一部地域を除く) 詳しくはお問い合わせ下さい

### この会社の長・得意分野

最大6項目まで表示

- 自然素材
- デザイン力
- マンションリフォーム
- 造作家具・オーダーメイド家具
- 耐震補強
- インテリアコーディネーター
- オール電化 (IH・エコキュート)
- 二世帯住宅
- セミナー&現場見学会
- ショールーム
- 定価制料金・バック料金
- 狭小住宅
- バリアフリー
- ペットリフォーム
- 中古物件購入時からの相談

### 会社データ

☎ 0120-11-7876

<http://www.moreliving.co.jp/>

●住所 / 愛知県名古屋市中区東区主税町4-48

●営業時間 / 9:00~18:00 (水曜定休)

●設立 / 1978年8月 ●資本金 / 3100万円

●従業員数 / 130名 (07年8月現在)

●アフターケア / 最高10年間の保証書を発行。完工後、もし、不満があれば無償でやり直すことも可能。アンケートを送付し、メンテナンスやご要望にその都度対応。ご家族で楽しめるイベント「感謝祭」へのご案内もあります。

●担当・施工体制 / 1人のプランナー・アドバイザーが引き渡しまで一貫して担当

- 建設業許可番号 / 愛知県知事許可 (般-18) 第33351号
- 一級建築士事務所登録番号 / 愛知県知事登録 (い-15) 第10635号

- 有資格者 / 一級建築士2名、二級建築士5名、インテリアコーディネーター6名、一級・二級施工管理技士2名、福祉住環境コーディネーター4名、増改築相談員1名、木耐協耐震技術認定者7名
- 加盟団体 / JERCO、リフォネット、木耐協
- 戸建て・マンション実績比 / 戸建て79%・マンション21%
- 施工件数 / 924件 (06年度・事業部のみ)
- 保険 / 賠償責任保険
- 提携ローン / あり
- 売り上げ / 22億7700万円 (07年3月決算)
- 交通 / 市営地下鉄桜通線・高岳駅より徒歩15分
- その他 / リノベーション専門部門 (2006年5月) スタート、ガーデン専門部門 (2007年5月) スタートさせました

### リフォーム費用内訳

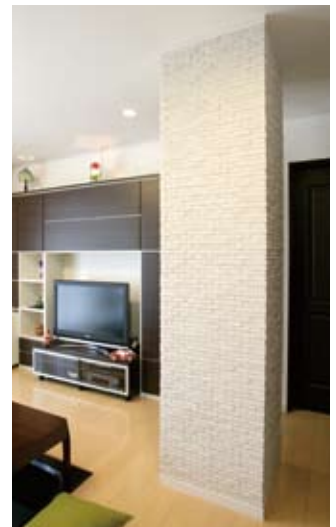
仮設・解体工事	50万0000円
木工事	170万0000円
床暖房工事	70万0000円
設備器機工事	300万0000円
建具・家具工事	200万0000円
サッシ・電気・内装工事	250万0000円
残材処分・その他	160万0000円
<b>総費用</b>	<b>1200万0000円</b>

### 新しくした設備・建材

キッチン	クリナップ
バス	ヤマハ
トイレ	INAX
壁面収納	松下電工
飾り棚	造作



③大切な家族の一員である愛犬エディちゃんのために、リビングと寝室の間を自由に行き来できる専用トンネルを設置



②構造上撤去できない太い柱にはエコカラーを貼りウォールウォッシャーライトで照らしてリビングのアクセントに



⑦奥様念願のオープンキッチンにはガラス扉の飾り棚を設けた



①元和室はピアノルームに。床は大引と根太のピッチを狭くし頑丈に補強。遮音シートと二重サッシ・複層ガラスで遮音に配慮



⑥壁のタイルにひび割れがあった浴室はシステムバスに



⑤鏡付き大型収納を配しすっきりとしたイメージの玄関

お問い合わせの際は「Goodリフォーム」を見てと告げると話がスムーズです。



このカタログが  
もらえます

同社のリフォームに対する姿勢が明快に記されている会社案内と、多様なリフォーム例をまとめた事例集をセットでお送りします。

資料請求・お問い合わせはお気軽に  
以下の方法からお選びください

会社専用ダイヤル 無料0037-1234-5678

### 理想の「生活空間」実現のために。 生活空間のあなたのコンシェルジュ

女性プランナーは、女性ならではの細やかな感性と心配りで、お客様ひとり一人にとっての「理想の生活空間」を提案します。アドバイザーは、同社の一級建築士、協力施工会社と共に、安全やマナー、工事中の整理整頓・清掃など徹底して行い、クオリティの高い工事の仕上りを実現させています。



今回のリフォームを提案した平井さん(左)と杉田さん(右)



提案パース



名古屋市を中心に5店舗展開 (東区・緑区・春日井・長久手・一宮)  
詳しくは、同社ホームページ (<http://www.moreliving.co.jp>) でご覧下さい。

**MORE LIVING**